

ИНВЕСТИЦИОННЫЙ

ПАСПОРТ

2019

ГОРОД

РЖЕВ



АДМИНИСТРАЦИЯ ГОРОДА РЖЕВА  
ТВЕРСКОЙ ОБЛАСТИ



## Уважаемые дамы и господа!



Глава города Ржева  
**Родивиллов**  
Вадим Вячеславович

Искренне рад приветствовать Вас на инвестиционном портале города Ржева Тверской области. Ржев – настоящее сердце России, один из городов, в которых, как в зеркале, отражаются ее богатая история и современность. Более восьми веков на Ржевской земле живут люди, которые вносили свой весомый вклад в ее защиту, создавали ее экономику, строили международное сотрудничество.

Ржевские купцы, усилиями которых и была создана экономическая слава Ржева, всегда отличались деловой смекалкой, умением принимать нестандартные решения и при этом держать свое твердое слово перед партнерами. Большинство из них стали крупными промышленниками. Многие наши заводы и фабрики гордятся тем, что их предприятия созданы много лет назад знаменитыми купеческими фамилиями. В советские годы город приобрел заслуженное звание города машиностроителей.

Данный информационный материал расскажет Вам об инвестиционных возможностях города Ржева, его экономическом потенциале.

Очень надеюсь, что возникший у Вас интерес к нашему городу станет отправной точкой для взаимовыгодного сотрудничества. Мы открыты для любых предложений и инициатив.

Приглашаю Вас на Ржевскую землю. Гостеприимство и доброжелательность ржевлян сделают Ваш визит не только полезным, но и приятным, полным новых встреч и впечатлений.

## Добро пожаловать в город Ржев!



## Общие сведения о городе Ржеве

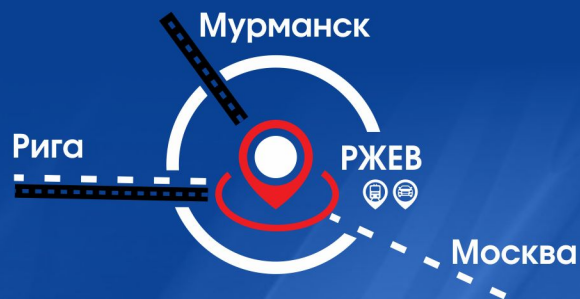
«Ржев широко раскинулся по обоим берегам Волги и по красоте своего положения представляет редкую картину даже среди волжских городов...

Глубоко внизу, прихотливо извиваясь, красивой лентой вьется Волга».

«Путеводитель по Московско-Виндавской железной дороге» 1909 г.

Ржев — муниципальное образование, расположенное на юго-западе Тверской области, самой крупной в Центральном федеральном округе. Город является крупным транспортным центром, который связывает железнодорожные пути Москва — Рига, Мурманск — Новороссийск, автомагистраль Рига — Москва.

Ржев — первый город на Волге. Он находится в 149 километрах от истока великой русской реки.



Ржев расположен к юго-западу от Твери, в южной части Тверской области Центрального федерального округа. В соответствии с законом от 18.01.2005 года №4-ЗО «Об установлении границ муниципальных образований Тверской области и наделении их статусом городских округов, муниципальных районов» город Ржев имеет статус городского округа.

Климат территории умеренно-континентальный, с прохладным летом и мягкой зимой. Определяющее влияние на его формирование имеют континентальный воздух умеренных широт и арктический воздух.

Ржев располагается на обоих берегах реки Волги, недалеко от её истока. Помимо Волги на территории города протекают еще три речки – Холынка, Серебрянка и Лоча.

Окружающие ландшафты в целом имеют пологоволнистый характер, с глубоко врезанными речными долинами, овражно-балочной сетью.

На территории Ржева нет месторождений полезных ископаемых.

Экологическую ситуацию можно охарактеризовать, как благоприятную: в городе нет вредных производств. Основные проблемы связаны с утилизацией мусора и отходов, низким качеством воды в р. Волга. Показатели качества атмосферного воздуха выше среднего уровня по области.



Площадь города — 56,17 кв. км.

Численность населения в 2018 г. составила 58,6 тыс. человек

## Историческая справка

Впервые, Ржев - упомянут в Новгородской первой летописи с датой 1 марта 1216 года. Летописец повествует о том, что Владимиро-суздальский князь Святослав Всеволодович осадил "Ржевку, городец Мстиславль". Но здесь речь идет уже о городе, значит, есть основание считать, что город существовал раньше. В 2016 году Ржев отметил свой 800-й юбилей.

Ржев сложился как центр большого, обжитого человеком района на юго-восточном склоне Валдайской возвышенности, на высоком берегу Волги при впадении в нее реки Холынки. Выгодное транспортно-географическое положение (великий волжский водный путь, верховья которого связывали через озеро Селигер с Новгородом Великим, через реку Западную Двину - с Балтийским морем, а через реку Вазузу был выход в реку Днепр и далее - к грекам и арабам) создавало прекрасные условия для развития города. Торгово-экономическое, а затем и военно-оборонительное значение Ржева на западном рубеже русских земель делало его важным объектом борьбы между соседними феодальными княжествами.

На протяжении нескольких столетий Ржев принадлежал Смоленскому, Тверскому, Московскому княжествам, за обладание Ржевом шла ожесточенная борьба с Литвой, которая отражалась в патриотических народных сказаниях и легендах.

Город Ржев всегда подвергался разрушениям во время войн, но возрождался из руин. Ржевская битва является одним из важных этапов в Великой Отечественной войне. Она включала в себя три наступательные операции советских войск Западного и Калининского фронтов против немецкой группы армий "Центр", имевшие целью нанести поражение основным силам "Центра", освободить города Ржев, Сычёвку, Вязьму и тем самым ликвидировать Ржевский выступ.

Ржевская битва является самой трагической, самой кровопролитной и самой неудачной из всех проведенных нашей армией битв Великой Отечественной войны. Общие потери Красной Армии за период битвы составили:

Ржевско-Вяземская операция (8 января - 20 апреля 1942 года): 776 889 человек.

Ржевско-Сычевская операция (30 июля - 23 августа 1942 года): 193 383 человека.

Ржевско-Вяземская операция (2-31 марта 1943 года): 138 577 человек.

Во всех трех операциях: 1 109 149 человек.

Указом Президента Российской Федерации 8 октября 2007 года № 1345 Ржеву было присвоено почётное звание Российской Федерации "Город воинской славы" - за мужество, стойкость и массовый героизм, проявленные защитниками города в борьбе за свободу и независимость Отечества.

Сегодня Ржев - это динамично развивающийся город, который готов к открытиям и инновациям.

**РЖЕВ - город воинской славы**



Обелиск освободителям Ржева

# Население и социальная сфера

Численность населения в 2018 г. составила 58 596 человек

Численность трудовых ресурсов в 2018 г. составила 38 570 человек

(в том числе население трудоспособного возраста - 31 488 человек)

из них молодёжь - 13 582 человека

## Образование

Система образования представлена следующими образовательными учреждениями:

- 13 муниципальных общеобразовательных школ на 6220 мест;
- 22 муниципальных дошкольных учреждения на 3072 места;

В городе Ржеве создана развитая сеть учреждений дополнительного образования, которая ежегодно позволяет юным ржевтянам совершенствовать свои знания и навыки в различных сферах: спорт, искусство, декоративно-прикладное творчество. Дополнительное образование в городе представлено следующими учреждениями: спортивные школы (МБУ «Спортивная школа олимпийского резерва», МУ «Комплексная спортивная школа олимпийского резерва»), школы искусств (МУ ДО «Детская музыкальная школа №1», МУ ДО «Детская школа искусств №2», МУ ДО «Детская школа искусств №3»), МУ ДО «Дом детского творчества», МУ ДО «Станция юных техников», где получают образование более 5500 воспитанников.

Среди 803 работающих педагогов города 3 "Заслуженных учителя России", 30 "Почетных работников общего образования РФ", 14 - удостоены звания "Отличник народного образования".

Свидетельством высокого качества общего образования является стабильный показатель числа выпускников, награжденных золотыми медалями «За особые успехи в учении».

Ежегодно около 79% выпускников школ поступают в ВУЗы, 11% - в средние специальные учебные заведения.

Более 50 обучающихся школ - победители городских, областных олимпиад по учебным предметам, получают денежные поощрения от администрации города Ржева.

## Здравоохранение

Сеть учреждений здравоохранения в городе Ржеве представлена следующими организациями:

"ГБУЗ Ржевская центральная районная больница", в состав которой входят 12 стационарных отделений: хирургическое, травматологическое, отоларингологическое, кардиологическое, кардиология СЦ, терапевтическое, неврологическое, сосудистый центр, офтальмологическое, инфекционное, педиатрическое, психоневрологическое;

"ГБУЗ "Ржевский родильный дом", куда входят: гинекологическое отделение, родильное отделение и женская консультация;

"ГБУЗ "Стоматологическая поликлиника" г. Ржев;

"ГБУЗ "Ржевская станция скорой медицинской помощи";

"ГБУЗ "Ржевский наркологический диспансер";

"НУЗ "Узловая поликлиника на ст. Ржев ОАО "РЖД" - поликлиника №2 на ст. Ржев;

В городе хорошо развита сеть частных медицинских центров, где ведут прием врачи различных специализаций.

## Физическая культура и спорт

В 2018 году количество населения, занимающегося физической культурой и спортом в городе Ржеве, составило 18183 человека. В городе работают две спортивные школы олимпийского резерва, в которых занимаются свыше 1650 человек. В 2018 году за счёт средств областного и городского бюджетов был приобретён автобус для МБУ СШОР по видам единоборств, а для МУ КСШОР №1 города ржева - тренажёры и оборудование для организации тренировочного процесса. Помимо муниципальных спортивных школ в городе работают частные спортивные клубы. В течение календарного года на территории города Ржева было проведено свыше 130 официальных спортивно-массовых мероприятий. Самым массовым из них стали: «Лыжня России2», «Кросс Нации», открытая спартакиада города ржева среди людей с ограниченными возможностями здоровья, соревнования по самбо, тхеквондо, игровым видам спорта, тестирование норм ВФСК «ГТО».

В городе Ржеве расположен физкультурно-оздоровительный комплекс «Орбита», в котором находится ледовый зал площадью 1,5 тыс. кв. метров, предназначенный для игры в хоккей, фигурного и массового катания. Также в помещении ледового дворца предусмотрены кабинет ЛФК, помещение для заточки и выдачи коньков на прокат, кабинет врача, тренерская.

Также на территории города Ржева расположен физкультурно-оздоровительный комплекс «Дельфин», где работают секции по плаванию в большом и малом бассейнах, проводятся групповые занятия по аэробике и аквааэробике, а также есть возможность поиг-

рать в настольный теннис. К услугам родителей и детей — детская игровая комната. А после всех занятий можно посетить гостеприимное кафе, которое расположено на первом этаже физкультурно-оздоровительного комплекса.

Это идеальное место для занятия спортом, оздоровления и полноценного отдыха.

## Культура

Город Ржев является крупным культурным центром Тверской области. На территории города функционируют 13 учреждений культуры (5 – учреждений культурно-досугового типа – 4 клубного типа и МУК «Ржевский выставочный зал», 3 – учреждения дополнительного образования, 5 – библиотек, входящих в МУК «Ржевская централизованная библиотечная система»). С каждым годом растет количество учащихся в учреждениях дополнительного образования и участников клубных формирований в учреждениях культурно-досугового типа (учащихся – 1614, участников – 2221).

Ржевляне принимают участие в фестивалях, конкурсах и выставках различного уровня и показывают высокие достижения и заслуженно получают Грамоты Лауреатов и Дипломантов.



Эстафета Олимпийского огня

# Инфраструктурный потенциал

## Транспортная система

Город Ржев расположен в 149 км от истока реки Волги и является крупным транспортным узлом.

В городе расположены две железнодорожные станции "Ржев - Балтийский" и "Ржев - Белорусский" Октябрьской железной дороги.

С использованием железнодорожного транспорта из города Ржева можно выехать:

- в северном направлении на Санкт-Петербург и Мурманск;
- в западном направлении на Великие Луки и Прибалтику;
- в южном направлении на Вязьму, Смоленск;
- в восточном направлении на Москву.

Рядом с городом Ржевом проходит автомагистраль М-9 Москва - Рига "Балтия", связывающая центральную часть России с западными границами. Автотрасса "Балтия" является важной транспортной артерией.

Город Ржев расположен таким образом, что через его магистральные улицы проходят транспортные автомобильные потоки в направлении Москвы, Твери, Смоленска и других городов. Город Ржев является связующим звеном между автомобильными дорогами "Балтия" - "Тверь - Ржев", "Балтия" - "Ржев - Осташков".

Транспортное обеспечение перевозок населения на территории города Ржева осуществляет Муниципальное унитарное предприятие "Автотранс", автобусный парк которого составляет 31 автобус, а также 13 индивидуальных предпринимателей. Общее количество транспорта, работающего на муниципальных и межмуниципальных маршрутах составляет 42 автобуса. Количество маршрутов в городе Ржеве - 16, количество оборудованных автобусных остановок - 33.

## Расстояния до городов и время в пути на автомобильном транспорте

Москва	224 км	4 часа
Санкт-Петербург	627 км	12 часов
Тверь	124 км	2 часа
Смоленск	326 км	5 часов
Вязьма	165 км	3 часа 40 мин.
Осташков	144 км	3 часа
Старица	54 км	1 час
Торопец	213 км	4 часа 50 мин.
Жарковский	210 км	4 часа 30 мин.
Западная Двина	177 км	3 часа
Нелидово	121 км	2 часа
Оленино	63 км	1 час

## Энергоснабжение, водоснабжение и водоотведение, газоснабжение

В целях эффективности функционирования коммунальных систем жизнеобеспечения города Ржева разработана Муниципальная программа "Развитие жилищно-коммунального хозяйства города Ржева Тверской области" на 2017-2022 годы.

Программа направлена на повышение качества и надежности обеспечения потребителей коммунальными услугами, снижения износа объектов коммунальной инфраструктуры, модернизацию этих объектов, разработку и внедрение мер по стимулированию эффективного и рационального хозяйствования организаций коммунального комплекса, привлечение внебюджетных средств, в том числе частных инвестиций.

## Электроснабжение

Ресурсоснабжающей организацией электрической энергии на территории города Ржева Тверской области является ПАО "МРСК Центр". Реализацию электрической энергии на территории города осуществляет АО "АтомЭнергоСбыт". С юридическими лицами и предпринимателями заключен 371 договор, количество лицевого счетов по населению - 27767. В зоне обслуживания находятся 121 трансформаторная подстанция, воздушные линии 10 кВ - 33 км, 0,4 кВ - 81 км, кабельные линии 10 кВ - 109 км, 0,4 кВ - 83 км.

## Теплоснабжение

На территории муниципального образования "город Ржев" теплоснабжение потребителей осуществляют 6 теплоснабжающих организаций - ООО "Теплосервис", ООО "Восточное", ООО "ЭНЕРГОСИСТЕМА", АО "55 арсенал", ООО "Регионэнергоресурс-Тверь", ООО "Ржев-тепло":

- ООО "Теплосервис" в эксплуатации находится 1 котельная, общей установленной мощностью 78,0 Гкал/час. Протяженность тепловых сетей - 0,437 км. Данная котельная обеспечивает теплоснабжением 59 МКД, 4 социальных объекта (2 школы и 2 детских сада), 3 промышленных объекта.

- ООО "Восточное" в собственности находится 1 котельная, общей установленной мощностью 1,0 Гкал/час. Данная котельная обеспечивает теплоснабжением один многоквартирный жилой дом.

- ООО "ЭНЕРГОСИСТЕМА" в собственности находится 1 блочно-модульная котельная, которая была введена в эксплуатацию в 2017 году и обеспечивает теплоснабжением микрорайон "ЭЛТРА" в городе Ржеве. Общей установленной мощностью 9,03 Гкал/час. Протяженность тепловых сетей - 3,0 км.

- АО "55 арсенал" котельная находится в федеральной собственности. Общей установленной мощностью 18 Гкал/час. Протяженность тепловых сетей - 7,074 км. Данная котельная обеспечивает теплоснабжением 27 МКД, 2 социальных объекта (1 школа, 1 библиотека), 1 промышленный объект АО "55 Арсенал".



- ООО "Регионэнергоресурс-Тверь" в собственности находится 12 котельных. Общей установленной мощностью 216,69 Гкал/час. Протяженность тепловых сетей - 48,958 км. ООО "РЭР-Тверь" обеспечивает теплоснабжением 394 многоквартирных жилых дома, 107 социально-значимых объектов.

- ООО "Ржевтепло" в обслуживании 6 автономных отопительных пунктов, которые обеспечивают теплоснабжением 6 многоквартирных жилых дома и 3 социально-значимых объекта. В 2017 году запущена модульная котельная, которая также обслуживается ООО "Ржевтепло" в поселке Верхний Бор, отапливается пеллетами.

## Водоснабжение

На территории города Ржева Тверской области проложены водопроводные сети - протяженностью 139,4 км. Услуги по водоснабжению муниципального образования оказывает МУП "Дирекция единого заказчика". В городе Ржеве Тверской области имеются централизованные системы хозяйственно-питьевого и противопожарного водоснабжения с питанием от поверхностных водоисточников и подземных водозаборов. Водоснабжение города Ржева осуществляется на 90% из поверхностного источника водоснабжения - реки Волги и 10% из подземных источников (одиночные артезианские скважины, снабжающие водой часть Захольинского микрорайона, пос. Восточный и пос. Мебельного комбината г. Ржева). Водоисточники: поверхностный водозабор "Ржев-1", поверхностный водозабор "Ржев-2", артезианские скважины - 6 шт. Общая производительность - 19,5 тыс. м<sup>3</sup>/сут.

## Водоотведение

На территории города Ржева Тверской области проложены канализационные сети - 105,266 км. Услуги по водоотведению муниципального образования оказывает МУП "Дирекция единого заказчика". Количество очистных сооружений по г. Ржев- 2, степень износа - 70%. Количество насосных станций - 12 шт. Общая производительность - 55 000 м<sup>3</sup>/сут.

Администрацией г. Ржева подготовлена и направлена вся необходимая документация в Министерство строительства и ЖКХ Тверской области для участия в проекте в соответствии с задачей развития ЖКХ "О проектах реконструкции очистных сооружений Тверской области в рамках проекта сохранения реки Волги".



Вид на Волгу

## Газоснабжение

Газоснабжение города Ржева осуществляет филиал "Газпром газораспределение Тверь" в г. Ржеве. Источником газоснабжения является ГРС-Ржев и ГРС-Совхозтехникум. Отсюда газ по газопроводу высокого давления 1-ой категории поступает в город. Схема распределения газа по давлению трехступенчатая: высокого 0,6 Мпа, среднего 0,3 Мпа, низкого до 0,005 Мпа. Связь между ступенями осуществляется через газорегуляторные пункты (ГРП). В городе всего ГРП- 12 шт., ШРП- 90 шт. Охват населения газоснабжением в границах города 100%.

Направления использования газа:

- технологические нужды промышленных предприятий;
- хозяйственно-бытовые нужды населения;
- топливо для теплоисточников.

Новое перспективное городское строительство предполагает дальнейшее развитие инфраструктуры всего газового хозяйства города.

## Связь и телекоммуникации

Тверской филиал ПАО "Ростелеком"  
г. Ржев

Междугородняя и международная телефонная связь, каналы передачи радио, телевидения. Сети передачи цифровых данных. Доступ в Интернет. Аренда цифровых каналов и ISDN линий. Видеоконференцсвязь.

Адрес: г. Ржев, ул. Ленина, д. 1, тел. 8-800-100 08-00, 8-800-100-08-00, 8-800-200-00-33

На данный момент услуги сотовой связи в городе оказывают 5 общенациональных операторов сотовой связи (МТС, Билайн, Мегафон, Теле2, Йота).

Ржевский филиал ФГУП «Почта России»

Адрес: г. Ржев, Советская площадь, 16  
8(48232) 2-00-93, 8(48232) 3-19-50, 8(48232) 2-19-45, 8(48232) 3-25-03



Ржевские берега

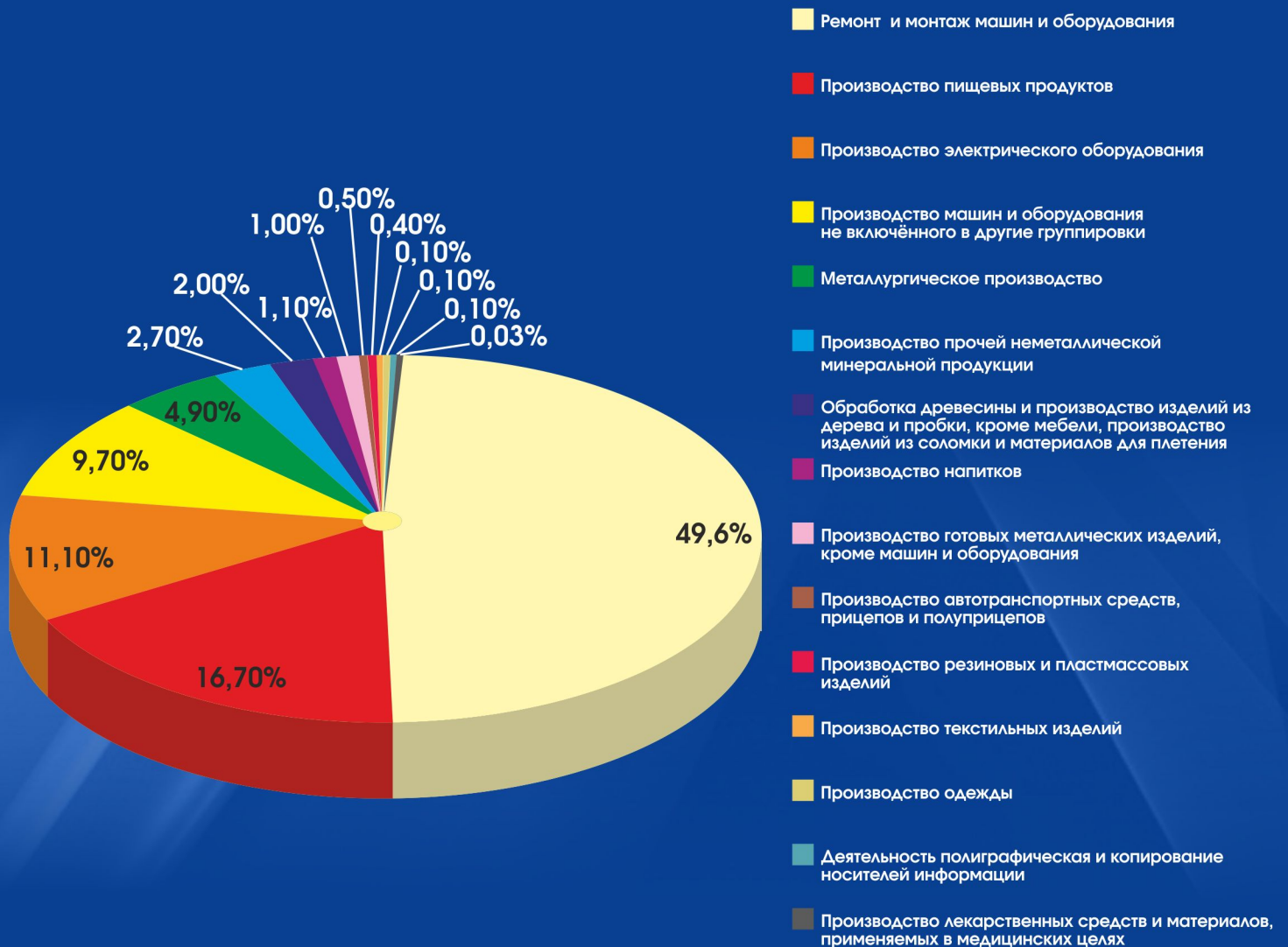
# Экономика

Промышленность - ведущая отрасль экономики города Ржева. В ней занято более четверти работающего населения.

Промышленные предприятия являются основным источником доходов бюджета города, обеспечивая около 90% налоговых поступлений, и поэтому от их эффективной деятельности зависят реальные возможности решения основных социально-экономических проблем.

В промышленном комплексе города Ржева преобладающим видом экономической деятельности является обрабатывающее производство (93,8% от всего объема отгруженной продукции по крупным и средним предприятиям).

## Структура промышленного производства



## Ведущие предприятия города

### АО «514-АРЗ»

Адрес: 172383, Тверская область, г. Ржев-3  
Генеральный директор:  
Бурмистров Андрей Викторович  
Телефон: (48232) 6-02-01  
Факс: (48232) 6-02-01  
e-mail: info2@arz514.ru  
<http://www.arz514.ru>



Отрасль производства:

Ремонт и монтаж машин и оборудования

Направление производства:

Ремонт и модернизация самолетов

### ПАО «Электромеханика»

Адрес: 172380 г. Ржев, Заводское шоссе, д. 2  
Генеральный директор:  
Константинов Виктор Вениаминович  
Телефон: (48232)2-06-06  
Факс: (48232)2-32-09  
e-mail: info@el-mech.ru  
<http://www.el-mech.ru>



Отрасль производства:

Производство машин и оборудования

Направление производства:

Производство высокотехнологического наукоемкого оборудования

### ООО «Научно-производственный центр «Авиационное литье»

Адрес: 172386, Тверская область, г. Ржев,  
Заводское шоссе, д. 2  
127006, г. Москва, ул. Долгоруковская, д. 27,  
стр. 1, пом. 3  
Генеральный директор:  
Бузенков Максим Викторович  
Телефон: (495)287-16-30, Факс: (495)287-16-30  
e-mail: Info@avialit.com, <http://avialit.com>



Отрасль производства:

Производство металлургическое

Направление производства:

Производство высококачественных магниевых, алюминиевых и специальных сплавов для нужд оборонной, двигателестроительной и других отраслей промышленности Российской Федерации

### АО «КСК «Ржевский»

Адрес: 172391, Тверская область, г. Ржев,  
ул. Центральная, д. 25  
Генеральный директор:  
Фаер Андрей Витальевич  
Телефон: (48232)2-25-62  
Факс: (48232)2-25-62  
e-mail: ksk@rzevgbi.ru  
<http://www.rzevgbi.ru>



Отрасль производства:

Добыча полезных ископаемых


Направление производства:

Производство прочей неметаллической минеральной продукции

### ООО «Ржевкирпич»

Адрес: 172391, Тверская область, г. Ржев,  
Осташковское шоссе, д. 1  
Генеральный директор:  
Дилелян Артём Альбертович  
Телефон: (48232)2-27-71  
Факс: (48232)2-25-71  
e-mail: rk07@mail.ru

Отрасль производства:  
Производство строительных материалов



Направление производства:  
Производство керамического кирпича,  
модульных конструкций для быстрого  
возведения зданий, перегородок  
керамзитобетонных.

### ООО «Премо-Электро»

Адрес: 172387 г. Ржев, Зубцовское ш., д. 42  
Генеральный директор:  
Соловьев Игорь Вячеславович  
Телефон: (48232)6-71-81  
Факс: (48232)6-71-81  
e-mail: info@pramo-electro.ru  
<http://www.pramo-electro.ru>

Отрасль производства:  
Производство электрического  
оборудования




Направление производства:  
Производство генераторов, стартеров,  
термостатов

### АО «Элтра-Термо»

Адрес: 172387 г. Ржев, пер. Зеленый, д. 7  
Генеральный директор:  
Фирсова Ирина Валентиновна  
Телефон: (48232)6-72-93  
Факс: (48232)6-72-93  
e-mail: termo@termo.pramotronic.ru  
<http://www.pramotronic.ru>

Отрасль производства:  
Производство электрического  
оборудования




Направление производства:  
Производство подогревателей,  
электронасосов, воздушных отопителей

### ООО «Ржевмебель»

Адрес: 172380 г. Ржев, ул. Центральная, д. 1а  
Генеральный директор:  
Раец Денис Иванович  
Телефон: (48232)6-30-27  
Факс: (48232)6-30-27  
e-mail: polesozavod@mail.ru  
<http://www.lesozavod.su>

Отрасль производства:  
Обработка древесины и производство  
изделий из дерева



Направление производства:  
Производство дверных блоков в сборе,  
каркасов домов

**ООО «Игра-Техника» обособленное подразделение в г. Ржеве**

Адрес: 172380 г. Ржев, ул. Чернышевского, 1а  
Генеральный директор:  
Корсун Николай Николаевич  
Телефон: (48232)2-15-85  
Факс: (48232)2-15-85  
e-mail: nnkorsun@yandex.ru  
<http://izolna-rzhev.ru>



**Отрасль производства:**  
**Производство текстильных изделий**

**Направление производства:**  
**Переработка льноволокна,  
производство утеплителя Изльна**

**ООО «ПМЗ Эрнеста Клейна»**

Адрес: 172387, Тверская область, г. Ржев,  
ул. Гагарина, д. 153  
Генеральный директор:  
Поярков Вячеслав Викторович  
Телефон: (48232)2-14-18  
Факс: (48232)2-14-18  
e-mail: info@pmz-ek.ru  
<http://ржевпиво.рф>



**Отрасль производства:**  
**Производство напитков**

**Направление производства:**  
**Производство пива, безалкогольных  
напитков ароматизированных и/или с  
добавлением сахара, минеральных вод**

**ОАО «Молоко»**

Адрес: 172384, Тверская область, г. Ржев,  
ул. Вокзальная, д. 42  
Генеральный директор:  
Некрасов Александр Павлович  
Телефон: (48232) 2-23-98  
Факс: (48232) 2-23-98  
e-mail: mol-rzhev@yandex.ru  
<http://www.mol-rzhev.ru>



**Отрасль производства:**  
**Производство пищевых продуктов**

**Направление производства:**  
**Заготовка и переработка молока,  
включая производство цельномолочных  
и кисломолочных продуктов, творога и  
творожных изделий, масло сливочное и  
шоколадное**

**Филиал ООО «ЗНАТНЫЕ ХЛЕБА»  
«Ржевский хлебокомбинат»**

Адрес: 172384 г. Ржев, ул. Вокзальная, д. 32  
Директор:  
Либензон Татьяна Васильевна  
Телефон: (48232)2-26-26  
Факс: (48232)2-26-26  
e-mail: libenzon\_rzhev@mail.ru



**Отрасль производства:**  
**Производство пищевых продуктов**

**Направление производства:**  
**Производство хлебобулочных и мучных  
изделий**

## Малый бизнес

Малый бизнес играет значительную роль в решении экономических и социальных задач города Ржева. Он способствует созданию новых рабочих мест, снижению уровня безработицы, насыщению потребительского рынка товарами и услугами, формированию конкурентной среды, обеспечению экономической самостоятельности населения города, стабильности налоговых поступлений в бюджет города Ржева.

Количество субъектов малого и среднего предпринимательства по состоянию на 01.01.2019 составило 1802 единицы (3 средних предприятия, 48 малых предприятий, 390 микропредприятий, 1361 индивидуальных предпринимателя).



## Потребительский рынок

Потребительский рынок является одной из самых значимых сфер жизнеобеспечения города Ржева, способствующей экономическому росту и занятости населения, развитию малого и среднего бизнеса, вносимой существенный вклад в экономику города. Потребительский рынок города Ржева широко представлен услугами торговли, общественного питания и бытового обслуживания.

По состоянию на 01.01.2019 в городе Ржеве осуществляют деятельность 668 торговых объектов, общей торговой площадью 31993,5 м<sup>2</sup>, в том числе 520 магазинов, общей торговой площадью 29565,5 м<sup>2</sup>, 148 нестационарных торговых объектов.

Фактическая обеспеченность торговыми площадями на 1 тысячу человек составляет 546 м<sup>2</sup>. Это больше установленного норматива минимальной обеспеченности в 1,5 раза.

По состоянию на 01.01.2019 на территории города Ржева действуют 35 объектов общественного питания на 2633 посадочных места и 69 объектов бытового обслуживания. В составе бытовых услуг наибольший удельный вес занимают парикмахерские услуги, услуги по ремонту, покраске и пошиву обуви и пошиву и ремонту швейных изделий.

## Туризм

Город Ржев входит в туристский кластер "Балтийская стрела", который является центром военно-патриотического туризма. Территории, которые охватывает этот маршрут, во время Великой Отечественной войны были местом ожесточенных боевых действий. Территории, входящие в туристический кластер "Балтийская стрела": Андреапольский, Бельский, Жарковский, Западнодвинский, Зубцовский, Нелидовский, Оленинский, Ржевский, Торопецкие районы.

Также город Ржев входит в военно-исторический маршрут "Дорогой тяжкою, дорогой славною...", разработанный военно-историческим обществом. В 2014 году военно-исторический маршрут "Дорогой тяжкою, дорогой славною..." стал победителем конкурса Российского военно-исторического общества на лучший туристический маршрут военно-исторической направленности в Центральном федеральном округе.

В Ржеве при администрации города создан и работает Общественный совет по туризму - руководитель Карпов Владимир Константинович, директор ООО ПКФ "Стройкомплект".

Инициативными представителями бизнеса при участии городских краеведов разработан пешеходный туристический маршрут "Туристическая тропа по историческим местам города Ржева" включает порядка 40 объектов туристического показа и инвестиционную площадку "Город мастеров".





## Инвестиционные проекты

### Инвестиционный проект, планируемый к реализации на территории города Ржева в 2018-2020 г.г. - группа компаний "АгроПромкомплектация"

Вид планируемой деятельности: производство комбикормов.

Объем инвестиций составит более 2 млрд. рублей.

Количество создаваемых рабочих мест: 66.

Текущее состояние: В 1 полугодии 2019 года введен в эксплуатацию элеватор.

Общий ввод объекта в эксплуатацию: май 2020 года.



## Перечень земельных участков, сформированных на территории муниципального образования, предлагаемых для предоставления через торги в целях предпринимательства и жилой застройки

№	Кадастровый номер земельного участка	Адрес земельного участка	Площадь зем. участка (м2)	Вид разрешенного использования земельного участка
1	69:46:0090762:223	г.Ржев, ул.Грацинского	109	Объект придорожного сервиса
2	69:46:0070127:36	г.Ржев, Осташковское шоссе	12602	Размещение административных и производственных зданий
3	69:46:0070149:16	г.Ржев, пер.Крестьянский	970	Размещение склада
4	69:46:0070125:45	г.Ржев, шоссе Осташковское, д.3	4800	Размещение объектов торговли
5	69:46:0070216:11	г.Ржев, Ленинградское шоссе	2557	Многоквартирная жилая застройка
6	69:46:0070178:38	г.Ржев, ул.Центральная	805	Деловое управление
7	69:46:0070171:23	г.Ржев, ул.Центральная, д.27	4566	Размещение производственного здания
8	69:46:0090309:35	г.Ржев, тр.Торопецкий	1490	По решению Комиссии ( размещеня объектов торговли)
9	69:46:0090730:35	г. Ржев, тр.Торопецкий	2535	По решению Комиссии (объекты торговли)

№	Кадастровый номер земельного участка	Адрес земельного участка	Площадь зем. участка (м2)	Вид разрешенного использования земельного участка
10	69:46:0090730:29	г. Ржев, тр.Торопецкий	2974	По решению Комиссии (объекты торговли)
11	69:46:0090311:50	г. Ржев, тр.Торопецкий	842	Размещение объекта торговли
12	69:46:0090138:7	г. Ржев, ул.Луговая	3954	Размещение объектов сбыта (склады)
13	69:46:0090205:13	г. Ржев, ул.Рижская	600	Размещение объектов торговли
14	69:46:0090227:18	г.Ржев, пр.Вяземский, д.2а	5216	Производство
15	69:46:0090227:20	г.Ржев, пр. Вяземский	5705	Автостоянка
16	69:46:0070178:32	г.Ржев, ул.Ал.Твардовского	1383	Размещение офиса
17	69:46:0070178:33	г.Ржев, ул.Ал.Твардовского	1239	Размещение офиса
18	69:46:0070177:73	г.Ржев, ул.Ал.Твардовского	3046	Многоквартирная жилая застройка
19	69:46:0070177:74	г.Ржев, ул.Ал.Твардовского	2568	Многоквартирная жилая застройка
20	69:46:0070177:75	г.Ржев, ул.Ал.Твардовского	2855	Многоквартирная жилая застройка

№	Кадастровый номер земельного участка	Адрес земельного участка	Площадь зем. участка (м2)	Вид разрешенного использования земельного участка
21	69:46:0070177:76	г.Ржев, ул.Ал.Твардовского	2754	Многоквартирная жилая застройка
22	69:46:0070602:21	г. Ржев, ул. Карла Маркса	2415	Многоквартирная жилая застройка
23	69:46:0090311:67	г. Ржев, тракт Муравьевский	1000	Объекты придорожного сервиса
24	69:46:0090319:2	г.Ржев, тракт Муравьевский	2000	Размещение автостоянки
25	69:46:0000000:292	г.Ржев, тракт Муравьевский	57123	Размещение производственных зданий
26	69:46:0000000:418	г. Ржев, тракт Муравьевский	11894	Размещение производственных зданий
27	69:46:0080165:8	г. Ржев, ул.Никиты Головни	4439	Размещение объекта торговли
28	69:46:0070216:12	г. Ржев, ул.Первомайская	2899	Обслуживание автотранспорта
29	69:46:0090165:78	г. Ржев, ул.Привокзальная	900	По решению комиссии (Размещения объекта торговли)
30	69:46:0070254:121	г. Ржев, ул.Володарского	408	Размещение офиса
31	69:46:0090739:57	г. Ржев, ул. Калинина	333	Для размещения объектов торговли

## Инвестиционные площадки

### Площадка №1

Северо-восточная часть города Ржева, в районе посёлка Зеленькино, вдоль железной дороги Ржев-Торжок. Зона П-3 (зона перспективного градостроительного развития)

Площадь около 62 га;

### Площадка №2

Восточная часть города Ржева, ул. Щербакова. Зона П-3 (зона перспективного градостроительного развития)

Площадь около 17 га;

### Площадка №3

Южная часть города Ржева, Зубцовское шоссе, выезд из г. Ржева на трассу Москва-Рига, с левой стороны от дороги. Зона П-3 (зона перспективного градостроительного развития)

Площадь около 5 га;

### Площадка №4

Юго-западная часть города Ржева, Муравьёвский тракт. Зона П-1 (производственные зоны)

Площадь около 5 га;

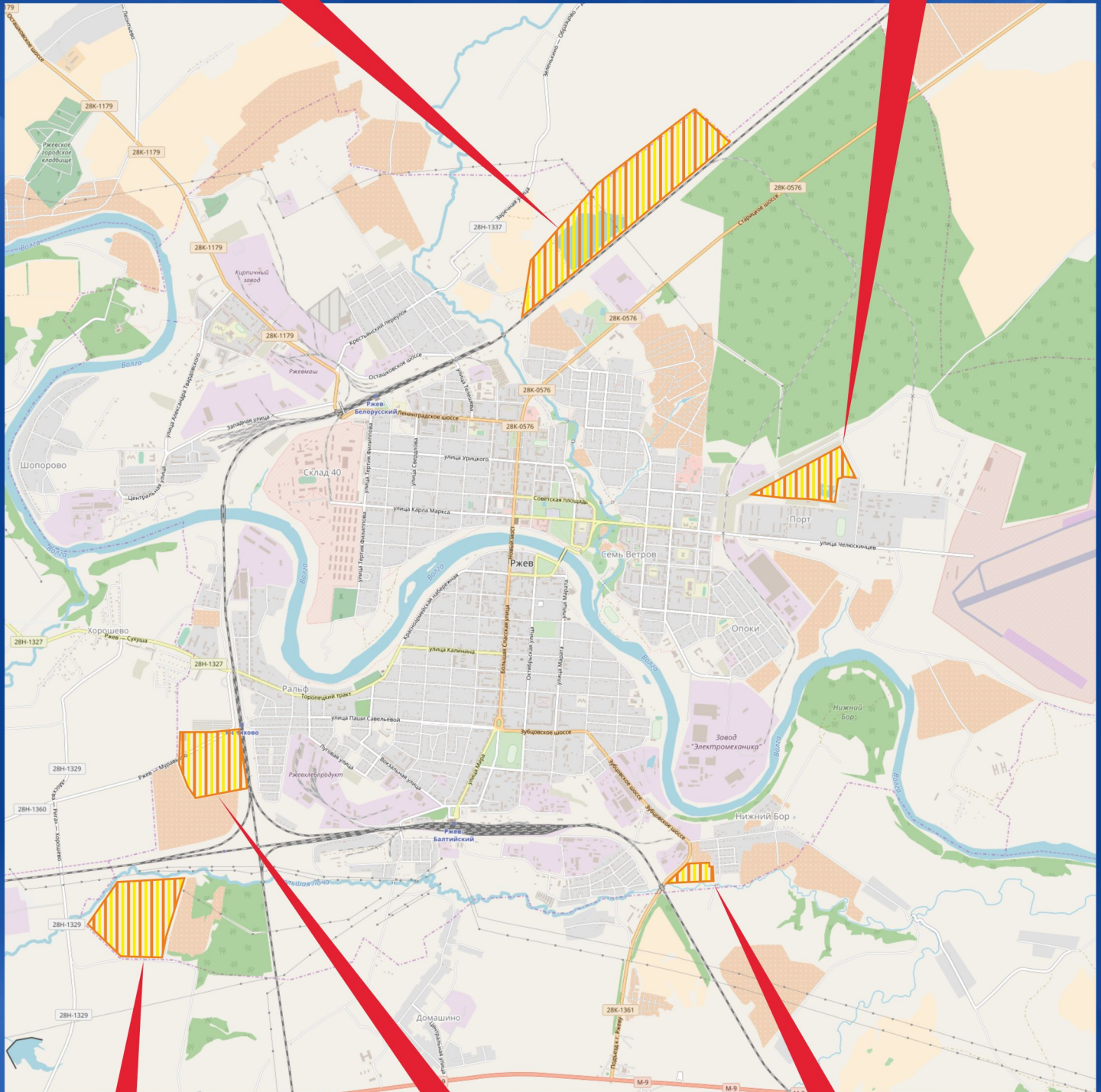
### Площадка №5

Юго-западная часть города Ржева, выезд из г. Ржева на трассу Москва-Рига через Муравьёвский тракт, с левой стороны от дороги. Зона П-3 (зона перспективного градостроительного развития)

Площадь около 34 га;

## Площадка № 2

## Площадка № 1



## Площадка № 5

## Площадка № 3

## Площадка № 4

## Гостиницы

### Гостиница "Ржев»

9-и этажное здание гостиницы «РЖЕВ» расположено в центре города Ржева на высоком берегу р. Волга. Номерной фонд: одно-, двух- и трёхместные номера. В номерах имеются телевизор, холодильник, электрочайник, микроволновая печь, кондиционер, ванна или душевая кабина. Из окон гостиницы открывается прекрасный вид на город и р. Волга. Действует гибкая система скидок.

Адрес: г. Ржев, ул. Ленина, д. 2., тел.8(48232)2-07-06, (232)3-26-37

### Гостиница "Спорт»

Гостиница "Спорт", расположенная в самом центре города Ржева, предлагает вам размещение в уютных просторных номерах со всеми удобствами по привлекательным ценам. К вашим услугам внимательный и вежливый персонал, автостоянка, телефон, прачечная и многое другое.

Адрес: г. Ржев, ул. Волосковская Горка, д. 2/85, тел.8(48232)6 00-03, (48232)2 2 21-22

### Гостевой дом "Сокол»

Гостевой дом "Сокол" - расположен в центре города Ржева на берегу реки Волги. Номерной фонд гостевого дома - это одно-, двухкомнатные номера, а также номера ЛЮКС. В каждом номере есть LED-телевизор, кондиционер, телефон для связи с администратором, холодильник, сейф, интернет, все удобства находятся в номере, душевая кабина, фен. К услугам гостей бесплатная парковка, чай и кофе в кафе гостевого дома круглосуточно, бесплатный Wi-Fi, завтрак в виде шведского стола включён в стоимость проживания.

Адрес: г. Ржев, ул. Карла Маркса, д. 39., тел.8(48232)6-00-61, 8(910)648-84-44



## Банковские подразделения

### **АКБ Банк Россия**

Адрес: Тверская обл., г. Ржев, ул. Ленина, 20/89,  
тел.: 7 (48232) 2 02-69, 8(800)100-11-11.

### **ОО "Ржевский/69" ЦРД ПАО Банк "ФК Открытие"**

Адрес: Тверская обл., г. Ржев, ул. Краностроителей, 22/38, пом.VIII,  
тел.: 8(800)200-50-75.

### **ОО "Ржевский" филиал № 3652 ПАО ВТБ**

Адрес: Тверская обл., г. Ржев, ул. Большая Спасская, 44,  
тел.: 8 (800)100-24-24.

### **Почта банк**

Адрес: Тверская обл., г. Ржев, Советская пл., 16,  
тел.: 8 (800) 550-07-70,  
ул. Ленина, 18/92; тел.: 8(800)550-07-70.

### **ДО №3349/19/13 ПАО Россельхозбанк**

Адрес: Тверская обл., г. Ржев, ул. 8 Марта, 26,  
тел.: 7 (4822) 45-20-05, 8 (800) 200-02-90, 7 (48232) 3-29-87, 7 (48232) 3-39-54.

### **ДО №8607/197 ПАО Сбербанк**

Адрес: Тверская обл., г. Ржев, ул. Грацинского, 8,  
тел.: 7 (495) 500-55-50, 8 (800) 555-55-50, 7 (48232) 2-21-79,  
7 (48232) 2-31-63, 7 (48232) 2-38-62.

### **ДО №8607/202 ПАО Сбербанк**

Адрес: Тверская обл., г. Ржев, ул. Ленина, 5б,  
тел.: 7 (48232) 3-33-45, 8 (800) 555-55-50.



## Контактная информация

По вопросам размещения инвестиционных проектов  
на территории города Ржева обращаться  
в Администрацию города Ржева по адресу:

172381, Россия, Тверская область,  
г. Ржев, ул. Партизанская, 33  
Тел.: +7 (48232) 2-09-15  
Факс: +7 (48232) 2-32-27  
Эл. почта: [info@rzhevcity.ru](mailto:info@rzhevcity.ru)